



# Triplow W

TSB-830(LED)



## FICHA TÉCNICA DO BOTÃO TOUCH TSB-830(LED)

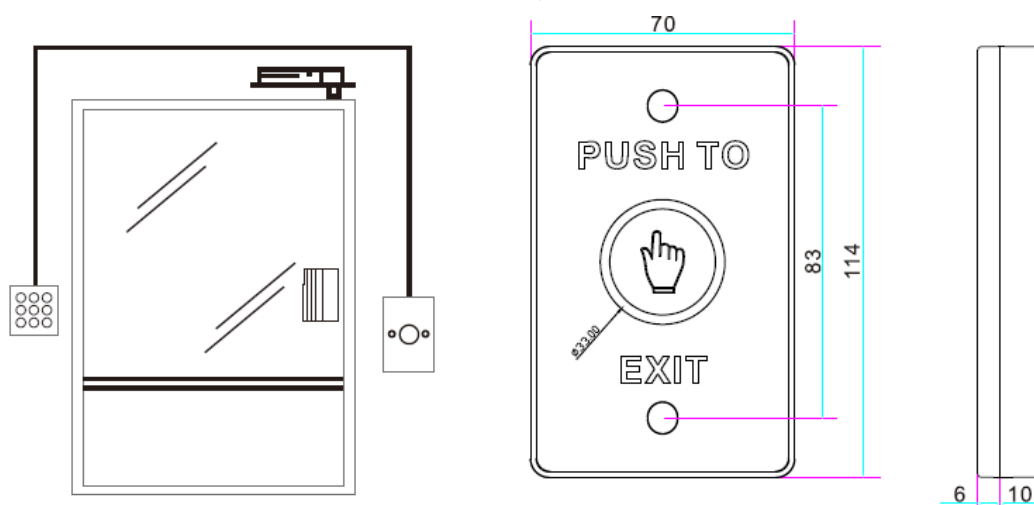
### Breve Descrição

O botão "touch" funciona por ligeiro toque sem pressão no centro indicado pelo círculo vermelho que muda de cor para verde quando aberto.

### Parâmetros técnicos

Medidas	114 x 70 x 16 mm
Voltagem	12V DC ou 24V DC
Temperatura de trabalho	-10~+55°C
Peso	0,12 Kg
Protecção a água	IP 68
Corrente em standby	30mA

### Dimensões



### Conexões

	Vermelho		+	12V DC
	Preto		-	
	Amarelo		NC	
	Branco		COM	
	Verde		NO	