



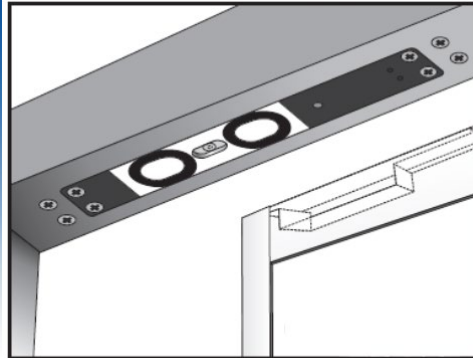
# Triplow W

GS705



## FICHA TÉCNICA E INSTRUÇÕES DE LIGAÇÕES PARA O GS705

### Montagem Embutida



RoHS Compliant CE TÜV

### Especificações

- Voltagem de trabalho: 12/24VDC
- Corrente: 0.55A/12VDC; 0.35A/24VDC
- (à temperatura de 20°C)
- Sensor magnético de estado da porta monitor output: 1A/30VDC).
- Temporizador de fecho: 0~9 segundos, ajustável
- Temperatura de trabalho: -30~+55°C
- Humidade: 0~95%
- Força de segurança: Cerca de 1000 Kg
- A folga máxima entre a fechadura e a placa é de 3 mm
- Acabamento das partes magnéticas: Zincado
- Acabamento do suporte: Aço lacado preto
- Corpo epoxi da fechadura: E87252 (S), UL94V-0
- Peso: 1.8 Kg
- Compatível com portas de vai-vém
- Aplicável em portas de caixilho estreito
- Aplicação horizontal ou vertical



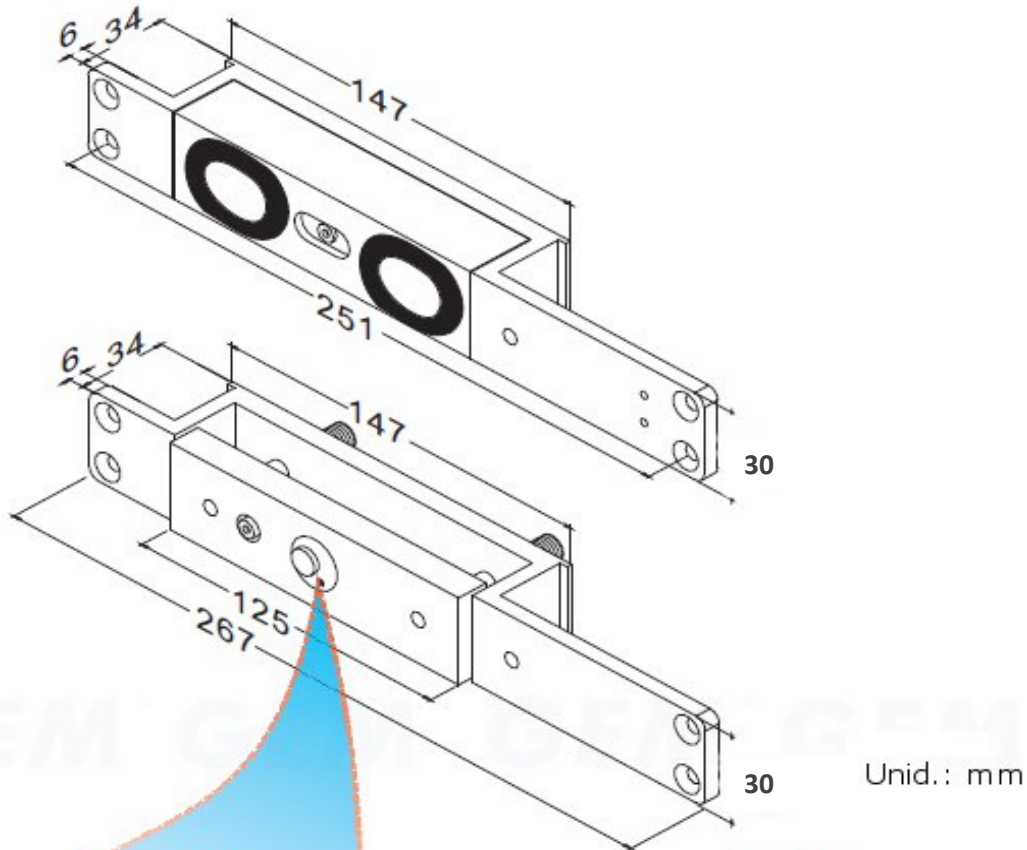


# Triplow W

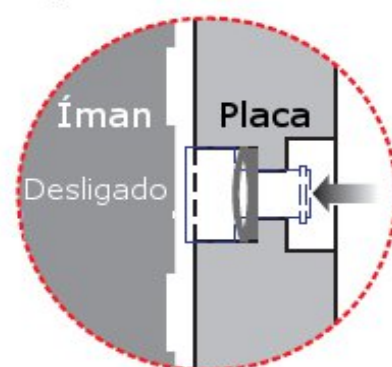
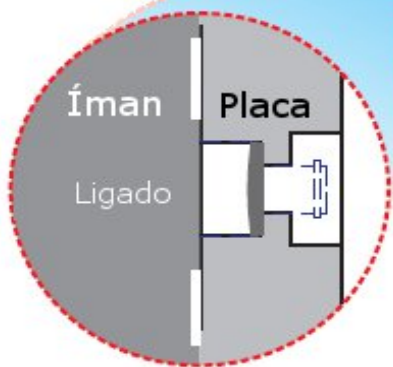
GS705



## Dimensões



Unid.: mm



### Sistema Anti-Magnetismo-Residual (ARM)

Quando é cortada a alimentação, a força de tracção é cortada e um botão de mola, é imediatamente impulsionado separando a fechadura eletromagnética da sua placa impedindo a acção do magnetismo residual.



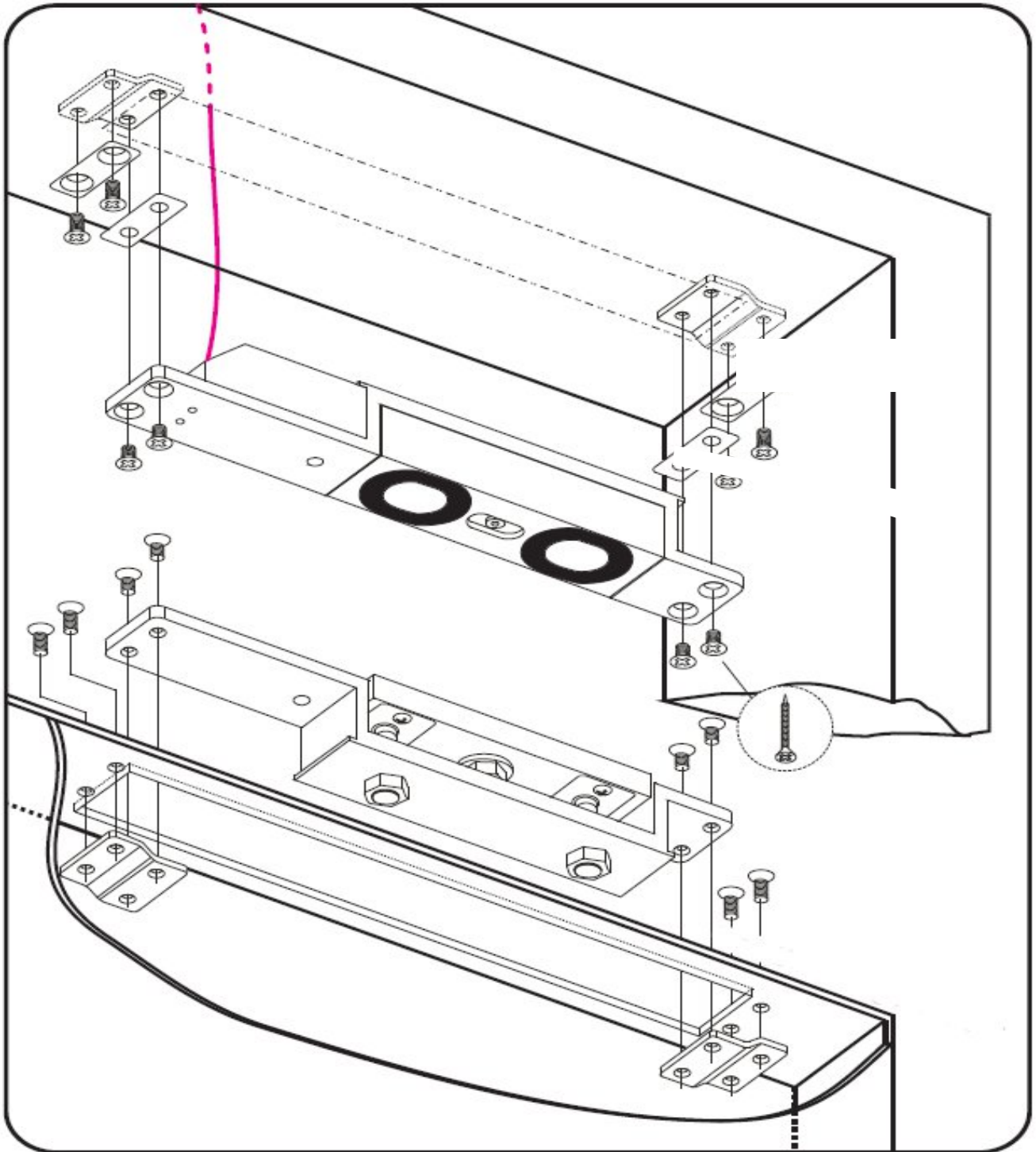


# Triplow W

GS705



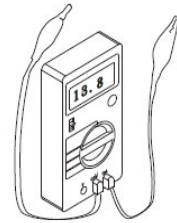
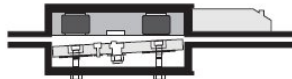
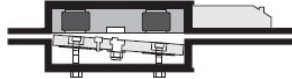
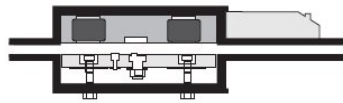
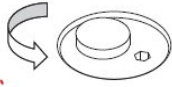
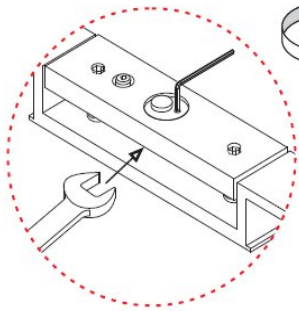
## Instalação





# Triplow W

GS705



Use uma chave de bocas 14 e uma chave sextavada 3 mm fornecida para soltar o trinco mecânico da fechadura.

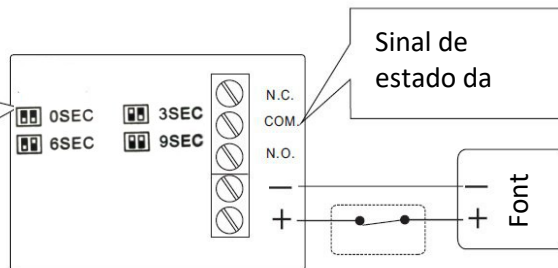
Rode o trinco de forma a que se ajuste ao orifício da face oposta

Garanta que a folga entre a face da fechadura e a placa receptora é igual por toda e as faces estão paralelas

Uma vez que a corrente da Sher-Lock é elevada (1.8A/12VDC; 1A/24VDC), deve ter o cuidado de verificar se o cabo utilizado é o adequado atendendo à distância percorrida.

## Ligações Elétricas

Um tempo de espera para o fecho automático é recomendado para atrasar o bloqueio de 3 a 9 segundos após o fecho da porta. Isto



Sinal de estado da

Certifique-se de que a polaridade está correcta. Polaridade

## Garantia

Todos os produtos comercializados pela Triplow W, Lda., possuem garantia de dois anos contra defeitos de fabrico. Todos os equipamentos vendidos são, em caso de avaria, verificados nas nossas instalações e no caso de não serem reparáveis, são substituídos por outros novos, ao abrigo da garantia respetiva.

Para mais informações consulte as nossas condições de venda em:

<http://www.triplow.pt/catalog/conditions.php>

