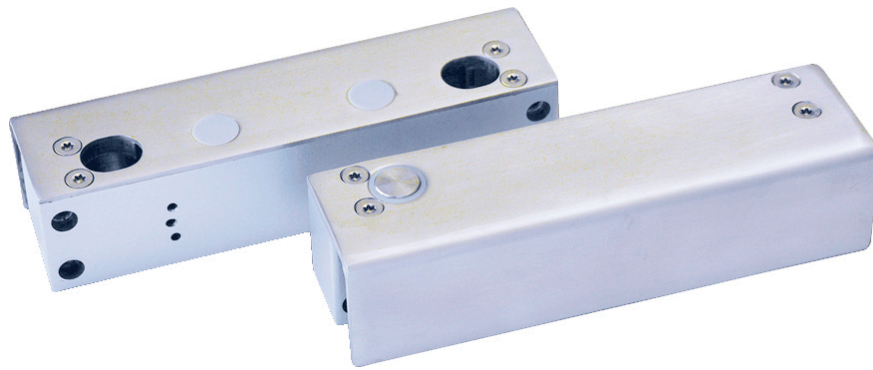


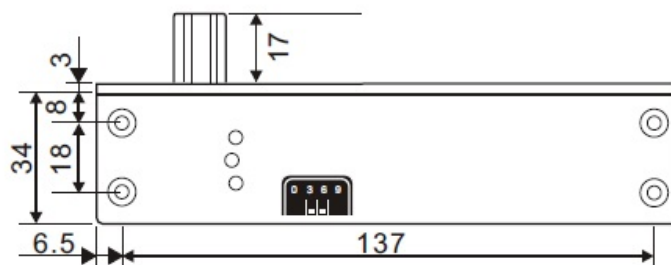
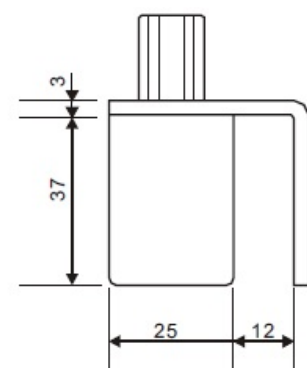
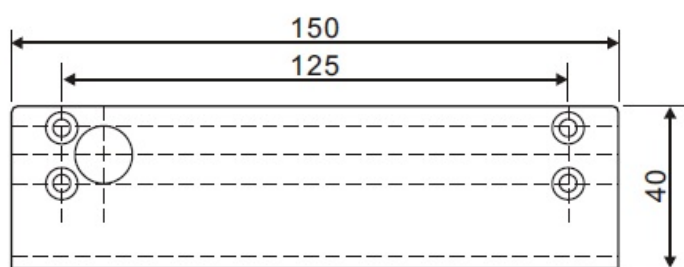


FICHA TÉCNICA YB-500U



- Bloqueio electromagnético para portas de vidro
- Temporizador incluído
- Fecho por indução magnética. O trinco só fecha quando a fechadura está perfeitamente alinhada com a contra fechadura
- Informação sobre estado da porta. (Aberta/Fechada)
- Reversível (para portas direitas ou esquerdas)
- Funcionamento: 12 V_{DC}
- Espessura do vidro: 10-14 mm.

Dimensões





Triplow W

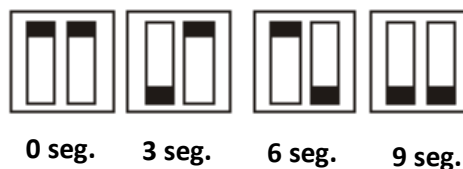


Especificações

Modelo	YB-500U
Corpo do trinco	150x23x34 (mm)
Espessura do esquadro	3 mm, aço inoxidável
Esquadro de encaixe	150x40x37 (mm)
Pistão/Trinco	16 mm diâmetro, aço inoxidável 17 mm de projecção
Sinal de saída	NC/COM
Temporizador	0/3/6/9 seg.
Voltagem	12 V _{DC}
Corrente	Em actividade: 960 mA Stand by: 130 mA
Tipo de abertura	Fail Safe (fecha com emissão de energia)
Peso	1.36 Kg

Configuração do temporizador

Configuração do temporizador de bloqueio automático



Ligações

Cores das Linhas	Especificações
Vermelho	+ 12 VDC
Preto	- GND
Laranja	OPEN (abrir)
Verde	NC
Branco	COM



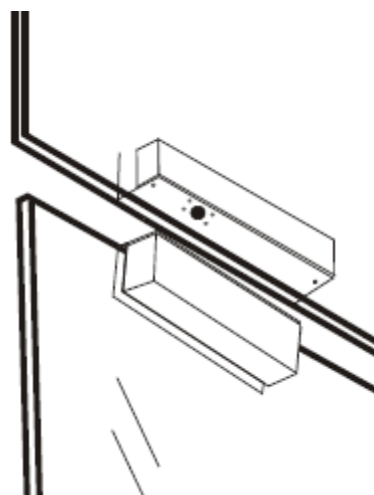
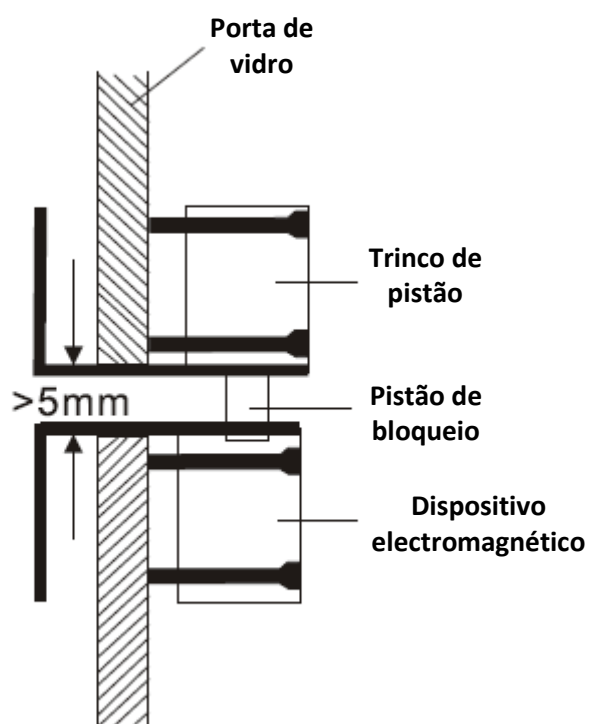


Triplo W



Instalação

1. Decidir qual a posição/local de montagem e limpar a superfície do vidro;
2. Fixar o enchimento/espaçador no interior do suporte em U, a quantidade de enchimento/espaçador pode ser aumentada de acordo com a espessura do vidro;
3. Tomar precauções ao apertar o suporte em U ao vidro para não o riscar ou quebrar. Utilizar uma chave Allen.



NOTA:

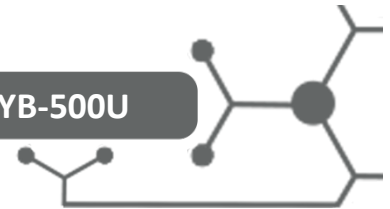
- Este trinco foi especialmente desenhado para portas de vidro com abertura num angulo de 180 graus em ambos os sentidos;
- A espessura da porta de vidro varia entre 10-14mm;
- O espaçamento entre o suporte superior (trinco de pistão) e inferior (dispositivo electromagnético) é de 5-8mm.



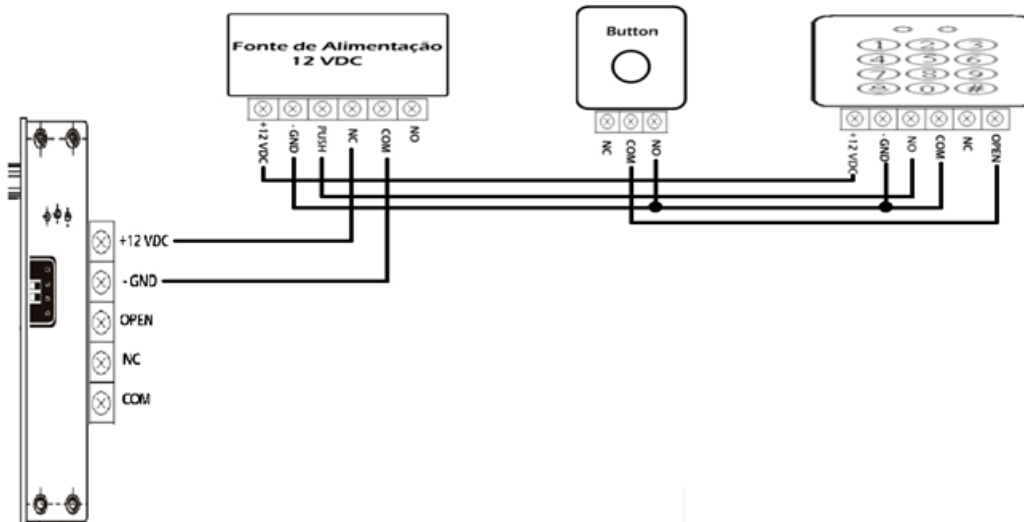
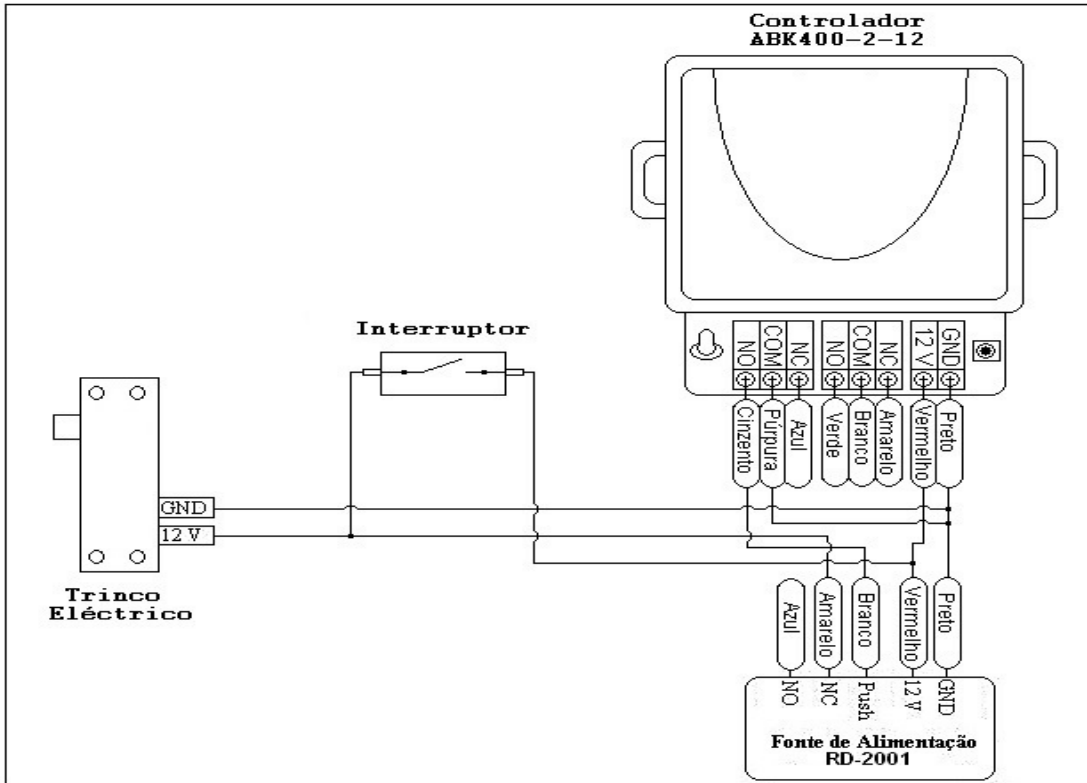


Triplow W

YB-500U



Esquema de Ligações





Triplo W



Garantia

Todos os produtos comercializados pela Triplo W, Lda., possuem garantia de dois anos contra defeitos de fabrico. Todos os equipamentos vendidos são, em caso de avaria, verificados nas nossas instalações e no caso de não serem reparáveis, são substituídos por outros novos, ao abrigo da garantia respetiva.

Para mais informações consulte as nossas condições de venda em:

<https://www.triplow.pt/loja/termos-e-condicoes>

