



Triplow W

V600-DIY



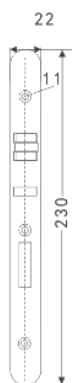
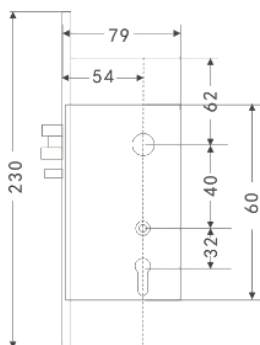
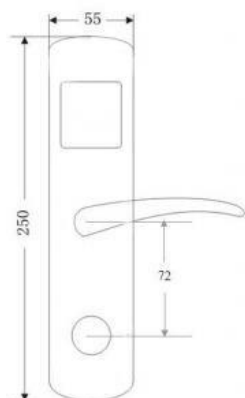
FICHA TÉCNICA V600-DIY



Especificações

Modelo	V 600-DIY
Material	Metal
Tipo de cartão	125 KHz (RFID)
Indicação LED	Azul e vermelha
Som Beep	Sim
Temperatura	20° ~ 60°
Humidade	20% a 90%
Alimentação	Baterias 4x1.5V AAA
Aviso de pouca voltagem	<4.5 V
Abertura alternativa	Chave mecânica
Dimensões (A x L)	250 x 55 x 15 mm

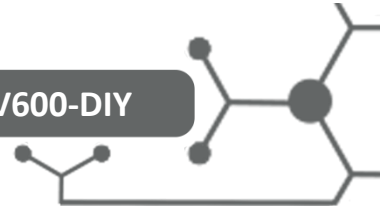
Dimensões



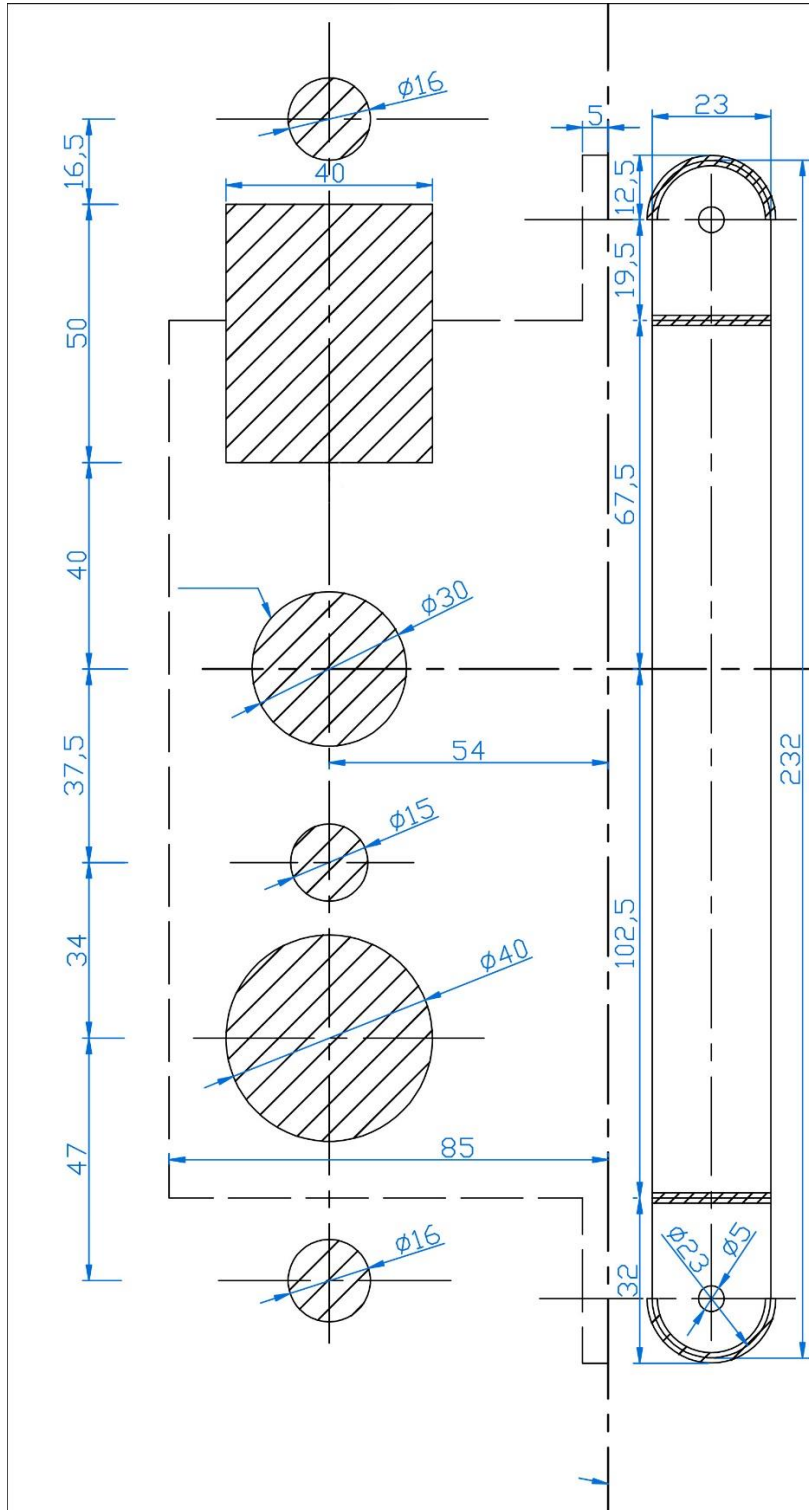


Triplow W

V600-DIY



Esquema de Furação



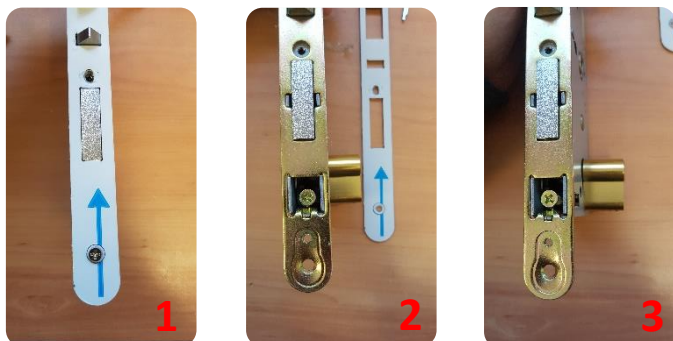
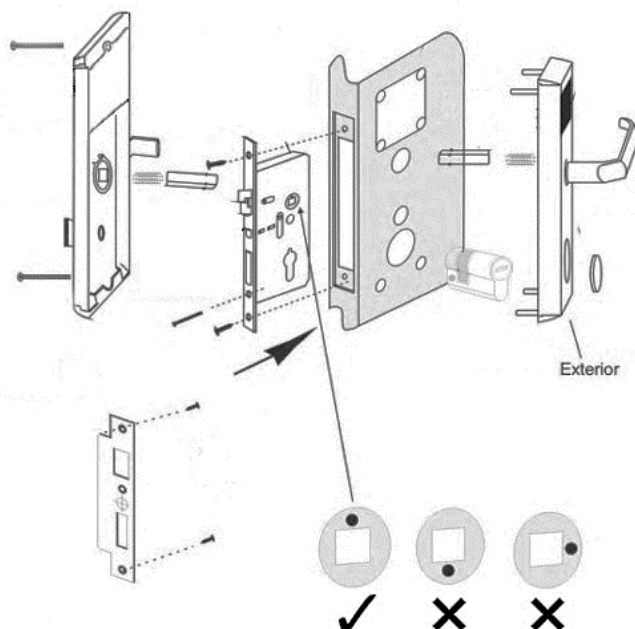


Triplow W

V600-DIY

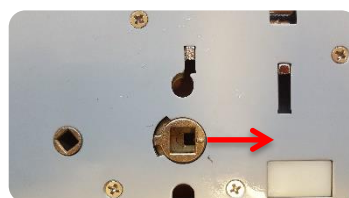


Montagem



A

Após colocar a caixa da fechadura no encaixe da porta, retirar o espelho frontal da fechadura e aparafusar o cilindro com parafuso fornecido.



B

O encaixe da quadra deve ter a seta alinhada a apontar conforme indica a imagem.



C

No interior de cada manípulo inserir as molas para fixar as quadras na posição correcta.



Programação

- **Repor configurações de fábrica (RESET)**

Abrir a porta 5 vezes seguidas com a chave mecânica. A cada abertura é emitido um bip, no final das 5 aberturas é emitido um som mais longo indicando que a fechadura está com as configurações de fábrica.

- **Configurar Cartão de Administrador**

Após repor as configurações de fábrica na fechadura (indicado no ponto anterior), o primeiro cartão a ser apresentado no leitor da fechadura é definido como o Cartão de Administrador. Este cartão é utilizado para configurar os Cartões de Utilizador e pode também abrir a porta directamente.

- **Configurar Cartões de Utilizador**

Apresentar o Cartão de Administrador no leitor da fechadura e dentro de 5 segundos apresentar o Cartão de Utilizador. Pode configurar até 200 cartões seguidos sendo que o cartão seguinte deve ser apresentado ao leitor da fechadura dentro de 5 segundos após a configuração do anterior. Para terminar e sair do modo de configuração basta apresentar novamente o Cartão de Administrador. Se um cartão já configurado for apresentado no leitor da fechadura são emitidos 2 bips curtos.

- **Abrir a porta**

Apresentar o Cartão de Administrador ou o Cartão de Utilizador no leitor da fechadura para abrir a porta.

- **Apagar um Cartão de Utilizador**

Para remover um cartão N passe o cartão Administrador na fechadura **4 vezes** consecutivas (primeira passagem abrir a sessão de programação, 3 passagens seguintes 1 bip), de seguida passe o cartão N-1 na fechadura, se forem emitidos 2 “beeps” o cartão N foi removido com sucesso.

Exemplo: pretendo remover o cartão de utilizador nº8. Passe o cartão mestre 4 vezes consecutivas na fechadura, o LED da fechadura começa a piscar, passe o cartão de utilizador nº7, se forem emitidos 2 “beeps” o cartão nº8 foi removido com sucesso.

- **Apagar todos Cartões de Utilizador**

Apresentar o Cartão de Administrador 5 vezes seguidas no leitor da fechadura



Triplow



Garantia

Todos os produtos comercializados pela Triplow W, Lda., possuem garantia de dois anos contra defeitos de fabrico. Todos os equipamentos vendidos são, em caso de avaria, verificados nas nossas instalações e no caso de não serem reparáveis, são substituídos por outros novos, ao abrigo da garantia respectiva.

Para mais informações consulte as nossas condições de venda em:

<http://www.triplow.pt/loja/termos-e-condicoes>